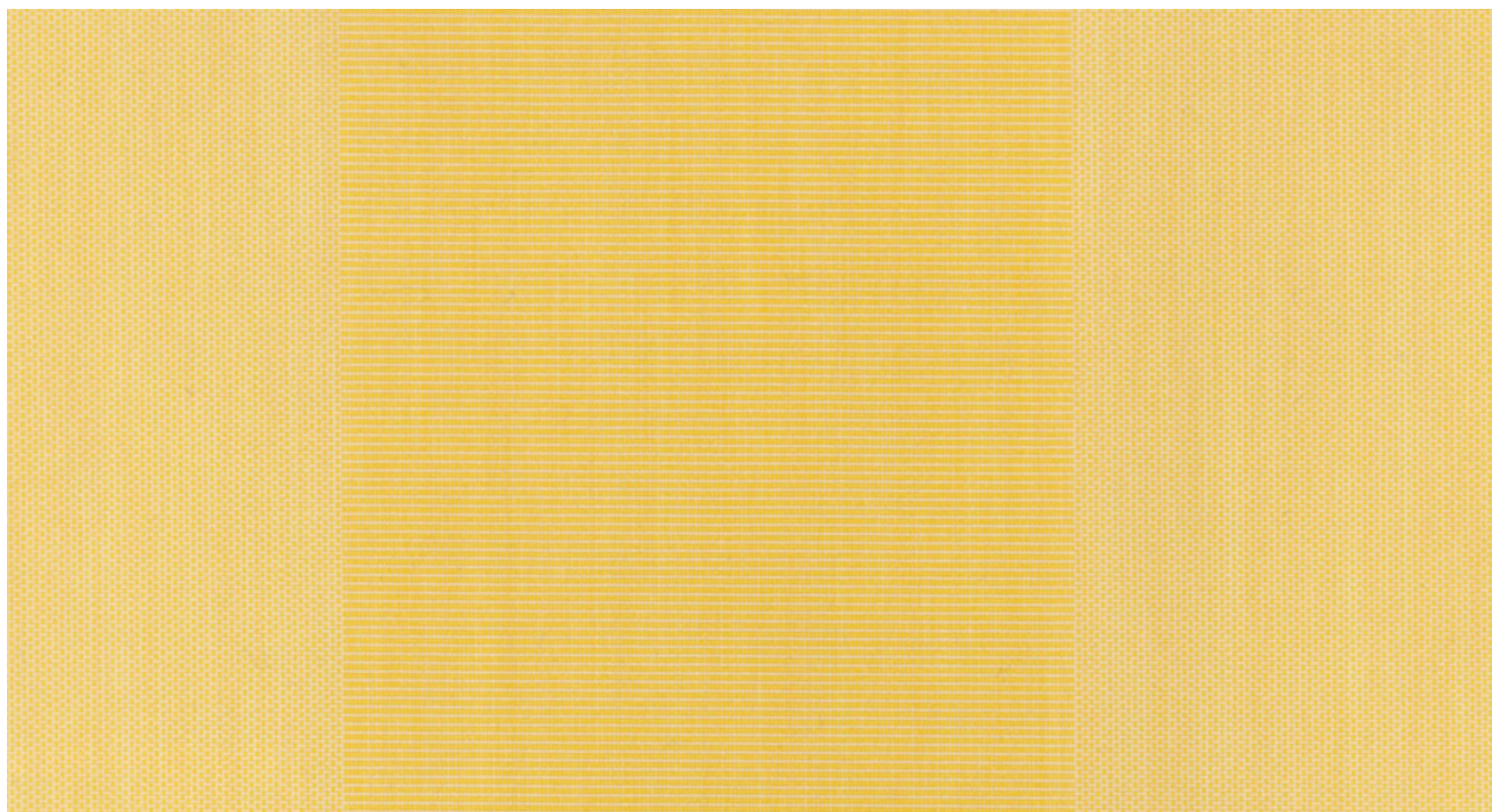


Art. 338657 Rosopsida

Ein Fachhändler in Ihrer Nähe berät Sie gerne unverbindlich zu Ihrer getroffenen Auswahl an Sattler-Markisenstoffen!



Details

Kollektion:	Sattler [Lumera]
Farbwelt:	Gelb
Muster/Struktur:	Multistreifen
Designwelt:	Landscape
Breite:	120 cm
Rapportbreite:	24 cm
UV-Wert:	60

Sattler [Lumera]



Die von Sattler neu entwickelte CBA-Faser zeichnet sich durch besonders brillante Farben aus, deren hohe Leuchtkraft außergewöhnlich lange anhält.

- Höchste Farbbrillanz
- Extrem hohe Wasserdruckbeständigkeit
- Effektiver Selbstreinigungseffekt
- Harmonisches, hochwertiges Warenbild
- Offiziell geprüfter UV-Schutz für die Haut



Qualität in jeder Faser.

Unsere hochwertigen Markisenstoffe sind aus 100% spindüsengefärbtem Markenacryl gefertigt und garantieren Ihnen höchste Funktionalität.



Garantiert lange Freude.

Eine spezielle Veredelung des Textils verhindert das Eindringen von Wasser, Feuchtigkeit und Schmutz. Für höchsten Komfort, an dem Sie über Jahre Freude haben.



Natürlich Energiesparen.

Mit einer optimal positionierten Sattler Markise kann der Energieverbrauch einer Klimaanlage um über 80% reduziert werden.



Gewebe mit Vorbildcharakter.

Verantwortungsbewusstsein zählt. Zertifizierungen mit ISO Normen 9001:2008 und 14001:2004 sowie das OEKO-TEX® – Siegel sind für uns eine Selbstverständlichkeit. Alle unsere Produkte erfüllen die Anforderungen der REACH-Verordnung.



Hautschutzgarantie.

Die Sonnenschutztextilien von Sattler werden nach dem UV-Standard 801 geprüft, dem weltweit strengsten Messverfahren. Ihre Hautschutzgarantie.